

Phụ kiện Biến dòng AC (cáp Ø 23mm trở lại) Loại CTD-1X

CARLO GAVAZZI



- Máy biến dòng kiểu thanh cái và cáp
- 0,5 lớp, dòng từ 50 đến 300 A
- Giá gắn DIN-rail có thể tháo rời
- Lắp đặt nhanh bằng kẹp khi cần có thể tháo rời
- 2 vít cách ly cáp / thanh cái
- 2 vít ô li (kẹp vít tiêu chuẩn 8 dây)
- Lắp đặt thi công đơn giản có thể lắp kín

Mô tả sản phẩm

Thiết bị biến dòng kiểu cáp / thanh cái gắn DIN-rail / thanh cái và có sẵn lắp bằng kẹp khi cần.

Dòng sản phẩm có 50 A đến 300 A

Mã sản phẩm

CTD-1X 100 5A XXX

Model
Dòng sản phẩm
Dòng thanh cái
Tùy chọn

Optional fixing kit: CTD-kit

Loại lắp đặt

Dòng sản phẩm

T 50 đến 300A
(Tham khảo bảng phụ lục)

Dòng điện thứ cấp

1A
5A

Tùy chọn

XXX: none
XTX: tropicalization

Thông số kỹ thuật vào

Tần số hoạt động	48 to 62 Hz
Tỉ lệ biến áp	0.72 kV
Mức cách điện nhóm	3 kV/1 min. @ 50 Hz
Lớp cách nhiệt	E (max 75°C)
Mức dòng điện trong thời gian ngắn I_{th}	Typical 100 I_n / 1 s 2.5 I_{th} Dòng nhiệt độ trong thời gian ngắn dù sao cũng bị giới hạn bởi kích thước cáp / thanh cái
Mức dòng điện ngắn hạn	120%
Hệ số an ninh (FS)	≤ 5 (Class: 0.5, 1 and 3)

Các tính năng chính

Nhiệt độ làm việc

Nhiệt độ bảo quản

Phê duyệt

Kết nối
Điện tích tụ cáp

Mức bảo vệ

Chiều rộng cáp

Kích thước thanh cái

Trọng lượng

Hai lớp bằng nhôm
bằng nhôm khi cần.

1 Dòng điện thứ cấp,
Nhiệt độ hóa

-25°C to +60°C (-13°F to 140°F) (R.H. < 90% non condensing @ 40°C)

-30°C to +70°C (-22°F to 158°F) (R.H. < 90% non condensing @ 40°C)

CE, cUrus and CSA

Screw type
T 1,5 x 6 mm2
Mô-men xoắn siết vít tiêu chuẩn / tỉ lệ liên quan vít khi lắp đặt thi công đơn giản:
T 1 x 2 Nm
Mô-men xoắn siết vít tỉ lệ liên quan vít cách ly cáp / thanh cái: 0,3 Nm

IP00
IP20 (vấn đề lắp đặt thi công đơn giản + lắp đặt dây)

Max. 23 mm

Max. 20x5 mm

From 150 to 200 g

Thông số kỹ thuật chung

Tiêu chuẩn	Theo EN61869-2
V	ABS, self-extinguishing: UL 94 V-0
Chất liệu	Gắn thanh cái và bằng nhôm khi cần DIN-rail
Trang bị tiêu chuẩn	Hai vít khi lắp đặt thi công đơn giản. Hai vít khi lắp đặt thi công đơn giản có thể lắp kín. Hai lớp nhôm bằng nhôm khi cần. Mặt bích chuyển tiếp ray DIN.
Phụ kiện tùy chọn	Bộ phận lắp đặt CTD-kit: Sáu vít cách ly cáp / thanh cái. Số lắp đặt cho vít cách ly cáp / thanh cái.

Thông số kỹ thuật ra

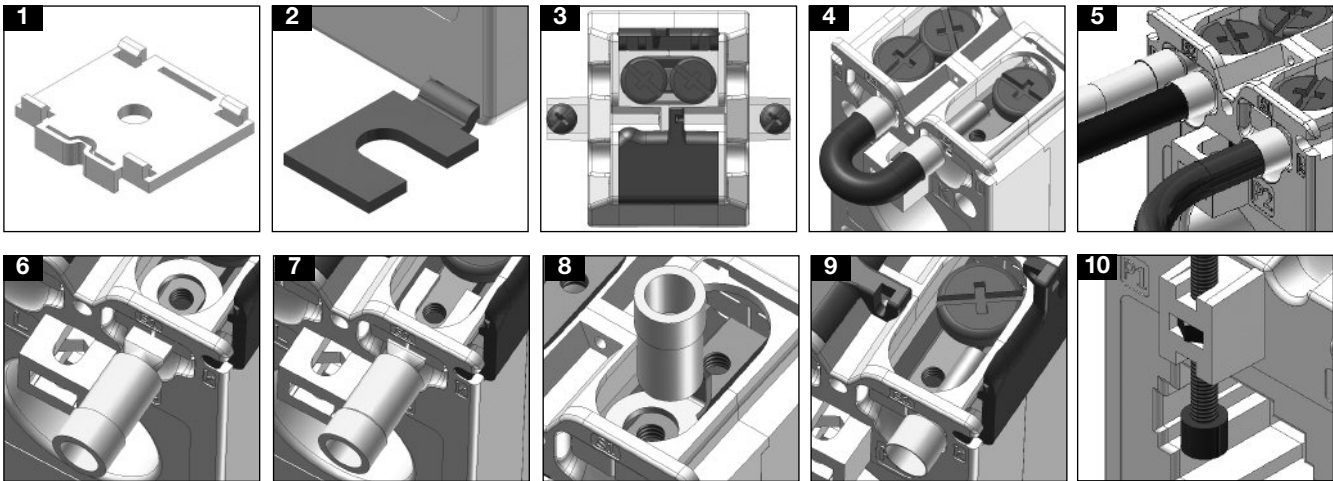
Mức dòng điện thứ cấp 5 A or 1 A

B ng Ph m vi

Model CTD-1X t 50A n 100A			
Dòng i n s c p	Burden (VA)		
A	CL 0.5	CL 1	CL 3
50 (@60°C/140°F)		1	1.25
60 (@60°C/140°F)		1	1.25
70 (@60°C/140°F)		1.5	1.75
75 (@60°C/140°F)	1	1.25	1.75
80 (@60°C/140°F)	1.25	1.5	2
100 (@60°C/140°F)	1.5	1.75	2.25

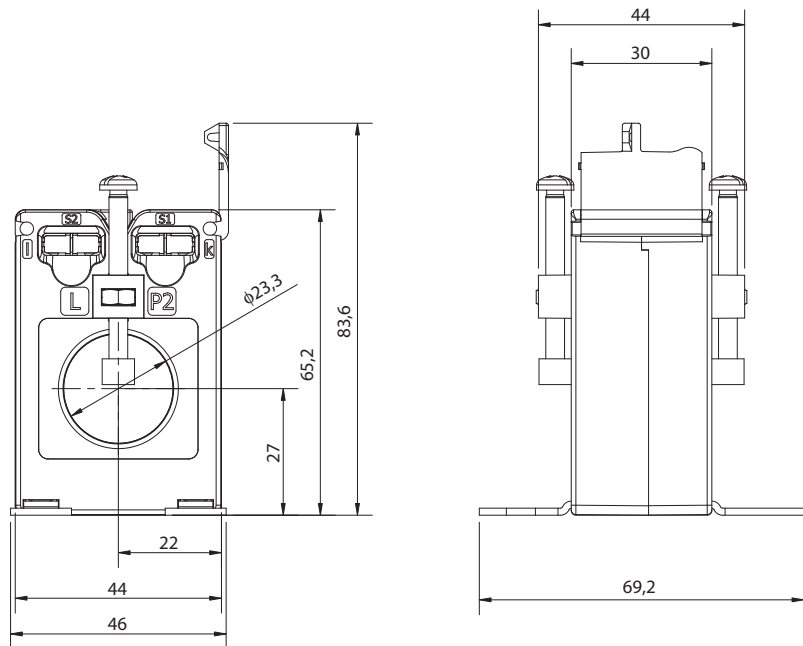
Model CTD-1X t 120A n 300A			
Dòng i n th c p	Burden (VA)		
A	CL 0.5	CL 1	CL 3
120 (@60°C/140°F)	1.75	2	2.5
125 (@60°C/140°F)	2	2.25	2.75
150 (@60°C/140°F)	2.25	2.5	3
160 (@60°C/140°F)	2.5	2.75	3.25
200 (@60°C/140°F)	3	3.25	3.75
250 (@50°C/122°F)	4.5	4.75	5.25
300 (@50°C/122°F)	5	5.5	6

L i ch



- G n d dàng và nhanh chóng trên b ng i u khi n ho c trên thanh ray DIN (xem hình 1-2).
- B o v các u n i vít b ng cách s d ng các n p có th b t kín c th m b o luôn an toàn t nh t (xem hình 3).
- K t n i u ra máy bi n dòng mà không thay i k t n i c a th c p, do ó, tránh b t k quá i n áp u ra nào trong quá trình b o trì ho c l p t (xem hình 4).
- u ra và k t n i t d dàng (xem hình 5).
- u n i vít t ng thích v i b t k lo i u c u i dây nào (xem hình 6-7-8-9).
- Nhi u vít c cung c p cùng v i n p cách i n c nh máy bi n dòng vào thanh cái m t cách ch c ch n và áng tin c y (xem hình 10).

Kích th c (mm)



S h th ng dây i n

